



## Visites & ateliers

### Mode d'emploi

1h30 ou un peu plus...

Le guide vous accueille. Il connaît toutes les facettes de la Communauté d'agglomération du Puy-en-Velay et vous donne les clefs de lecture pour comprendre l'échelle du paysage, l'histoire du pays au fil de ses villages. Le guide est à votre écoute. N'hésitez pas à lui poser vos questions.

### Tarifs

#### Visite et conférence de la programmation :

- 5 € adulte
- 3 € (jeunes de 12 ans à 18 ans, demandeurs d'emploi, étudiants et Rmistes)
- Gratuité de la visite guidée pour les enfants de moins de 12 ans (sauf pour l'été des 3-12 ans), pour les guides conférenciers agréés par le Ministère de la Culture et de la Communication

#### Croque le Pays d'art et d'histoire du Puy-en-Velay :

- 2 € et 5 € selon les ateliers
- Visites et ateliers (groupes jeune public)
- pour plus d'info, voir plaquette et service éducatif au 04 71 07 00 04



### Renseignements & réservations :

#### Hôtel-Dieu, musée et congrès

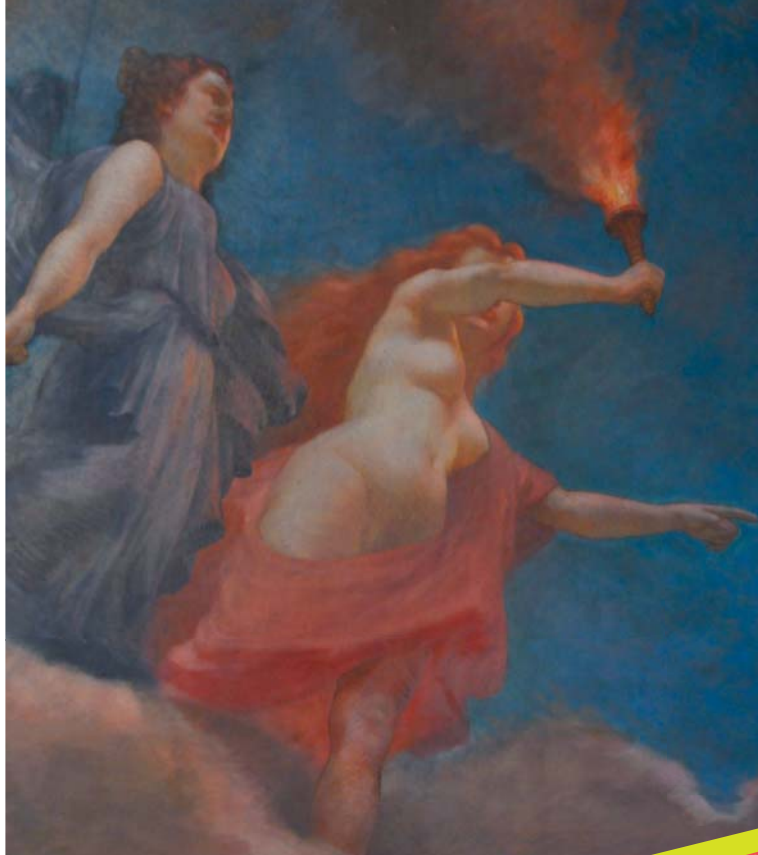
Escaliers de la cathédrale  
Tel : 04 71 07 00 00  
www.hoteldieu.info  
contact@hoteldieu.info

#### Office de Tourisme

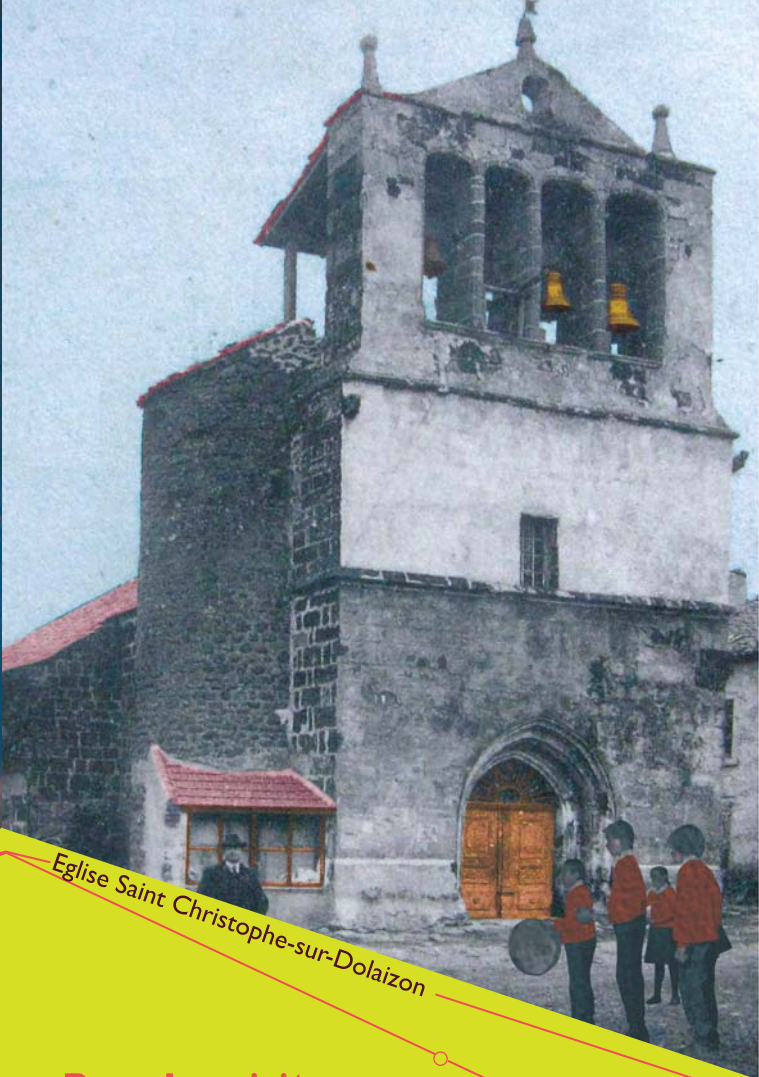
2, place du Clauzel  
43 000 Le Puy-en-Velay  
Tel : 04 71 09 38 41  
www.ot-lepuyenvelay.fr  
info@ot-lepuyenvelay.fr

### Nous écrire

Service Pays d'art et d'histoire - Tourisme  
2, rue Becdelièvre  
43 000 Le Puy-en-Velay



Plafond Salon fumoir - Le Puy-en-Velay



Eglise Saint Christophe-sur-Dolaizon

## Le label Pays d'art et d'histoire

L'Agglomération du Puy-en-Velay appartient au réseau national des Villes et Pays d'art et d'histoire.

Le ministère de la Culture et de la Communication, a attribué ce label à 153 collectivités locales qui valorisent et mettent en scène la diversité de leurs patrimoines. Il garantit ainsi la compétence des guides conférenciers, des animateurs du patrimoine et la qualité des visites proposées.

### A proximité :

Le Haut-Allier, Saint-Flour, Riom, Billom, le Forez, Mende bénéficient de l'appellation « Pays d'art et d'histoire ». Moulins et Saint-Étienne de l'appellation « Villes d'art et d'histoire ».

## Pour les visites de groupes jeunes publics

De la maternelle au lycée, découvrez la ville et communes alentours, ses monuments (cathédrale, théâtre, immeubles Renaissance, fontaines...) en compagnie d'un guide conférencier qui adaptera son parcours et son discours aux thématiques de votre choix.

### Renseignements :

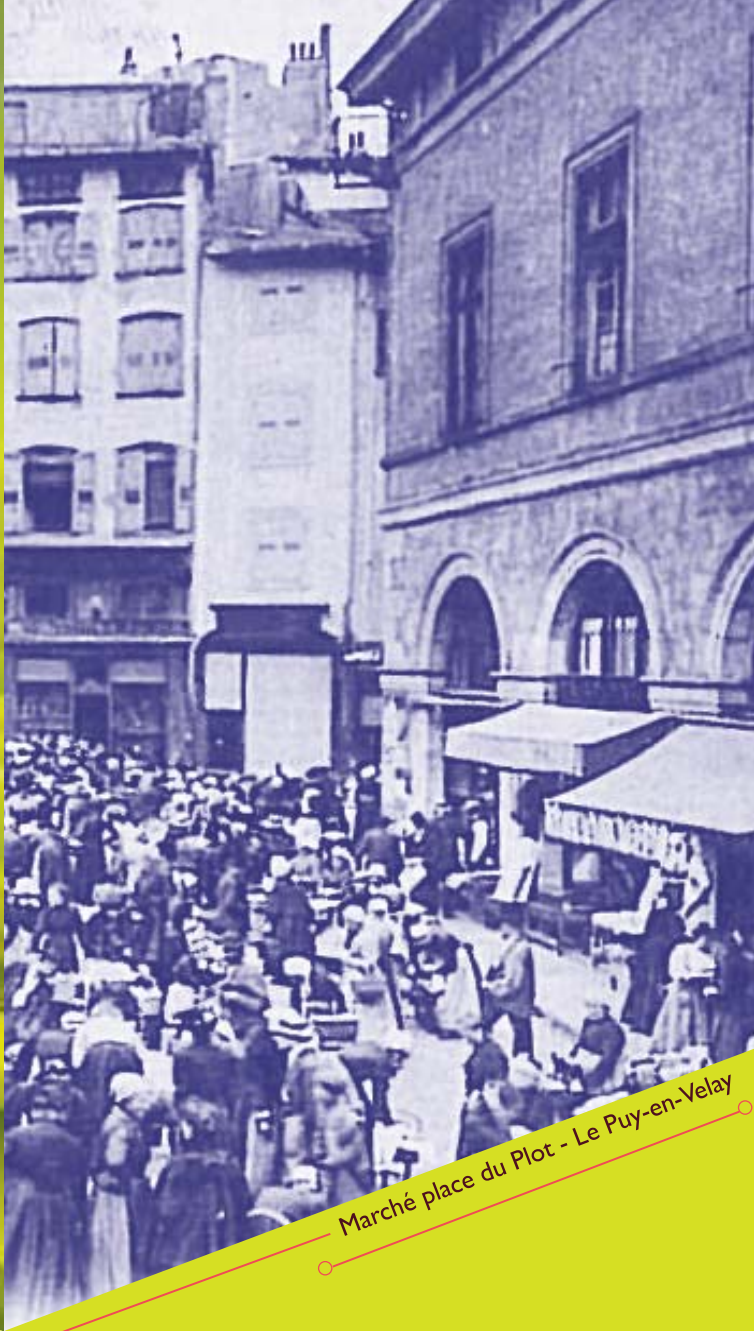
Service éducatif du Pays d'art et d'histoire  
Hôtel-Dieu  
2, rue Becdelièvre  
04 71 07 00 04  
claire.delsol@hoteldieu.info  
frederique.lenfant@hoteldieu.info



Araignée-crabe «Thomisus Onusus»

## Parcours d'Art contemporain dans la ville

organisée par la Société des Amis du Musée Crozatier  
**2 juillet > 3 septembre 2012**  
Pour cette édition 2012, l'Art contemporain « tisse sa toile » dans la cité vellave, en écho à l'exposition événement « Au fil des araignées », présentée à l'Hôtel-Dieu du Puy-en-Velay. Au gré des installations éphémères et en toute liberté, vous découvrez la cité livrée à l'inspiration d'artistes locaux et internationaux.



Marché place du Plot - Le Puy-en-Velay

## Lumière, Couleur et ... Araignées

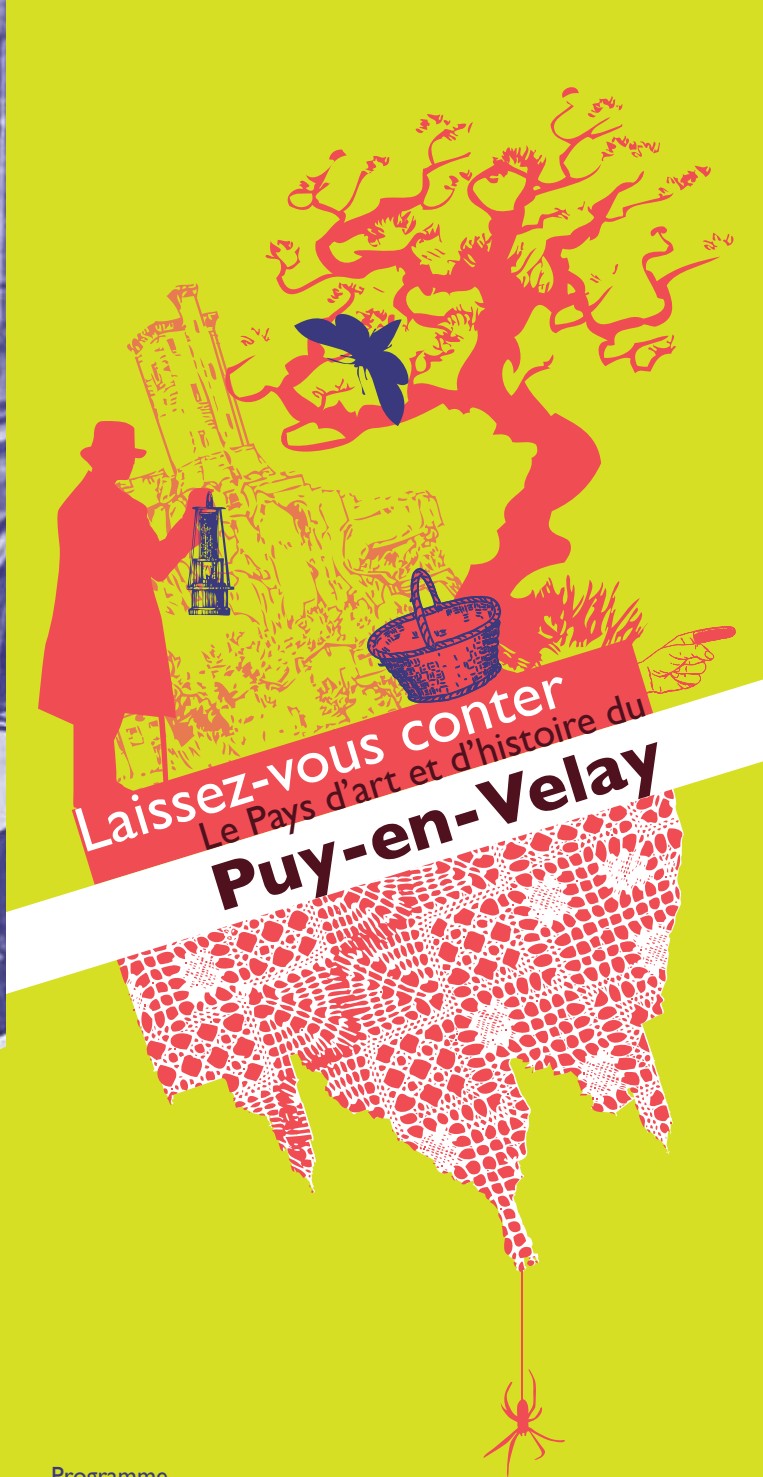
**YORGA** - Jardin Henri Vinay devant le Musée Crozatier

## Longs Legs Poppies

**J.C. BOROWIAK** - Cour du Conseil général de la Haute-Loire

## Autour du Cou

**M. LESBATS** - Cour de Plaisance de l'Hôtel-Dieu



## Laissez-vous conter Le Pays d'art et d'histoire du Puy-en-Velay

Programme Culture & Patrimoine Été 2012

Nouveauté

Inscription en ligne pour la programmation sur : [www.hoteldieu.info](http://www.hoteldieu.info)



Détail Aux grands Maux les grands remèdes, Secrets d'apothicaire / © Alain Canard - Graphisme : agrapham@orange.fr

<b>Juillet</b>	<ul style="list-style-type: none"> <li>• De terres &amp; d'étoiles, l'esprit de Chemin du 1<sup>er</sup> au 31, Espace Rencontre Hôpital Sainte-Marie</li> <li>• Louise Delorme, Ma vie jusque-là... du 1<sup>er</sup> au 6</li> <li>• Aux Grands maux, les Grands remèdes du 1<sup>er</sup> au 31</li> <li>• Champs des étoiles du 1<sup>er</sup> au 31</li> <li>• Événement Au fil des Araignées du 24 au 31</li> </ul>	<ul style="list-style-type: none"> <li>1 Les Trésors cachés de la vieille ville, balade découverte...20h30</li> <li>2 La Pinatelle du Zouave aux lampions, balade découverte...20h30</li> <li>3 Les Nuits de Polignac, balade découverte...20h30</li> <li>4 Les Gourmandises du Marché, visite dégustation...10h30</li> <li>7 Les « Trans-urbaines », la cathédrale/Espaly, lecture de paysages et balade urbaine...10h</li> <li>7 Arsenic, vieilles dentelles et Puy alors, balade découverte...20h30</li> <li>8 Les Trésors cachés de la vieille ville, balade découverte...20h30</li> <li>9 Contes en Scène, visite contée...20h30</li> <li>10 Les Nuits de Polignac, balade découverte...20h30</li> <li>11 Les Gourmandises du Marché, visite dégustation...10h30</li> <li>13 Musique au Chœur de Saint-Christophe, visite concert...20h30</li> <li>16 Les Trésors cachés de la vieille ville, balade découverte...20h30</li> <li>17 Les Nuits de Polignac, balade découverte...20h30</li> <li>18 Les Gourmandises du Marché, visite dégustation...10h30</li> <li>21 Arsenic, vieilles dentelles et Puy alors, balade découverte...20h30</li> <li>22 Les Trésors cachés de la vieille ville, balade découverte...20h30</li> <li>25 Les Gourmandises du Marché, visite dégustation...10h30</li> <li>27 Les Insolites du Velay, spectacle vivant / vidéo / chant lyrique / marionnettes...18h30</li> <li>28 Arsenic, vieilles dentelles et Puy alors, balade découverte...20h30</li> <li>29 Les Trésors cachés de la vieille ville, balade découverte...20h30</li> </ul>
<b>10 Arsenic, vieilles dentelles et Puy alors, balade découverte...</b>		
<b>11 Les Trésors cachés de la vieille ville, balade découverte...</b>		
<b>17 Les « Trans-urbaines », la cathédrale/Espaly, lecture de paysages et balade urbaine...</b>		
<b>17 Arsenic, vieilles dentelles et Puy alors, balade découverte...</b>		
<b>18 Les Trésors cachés de la vieille ville, balade découverte...</b>		
<b>19 Contes en Scène, visite contée...</b>		
<b>20 Les Nuits de Polignac, balade découverte...</b>		
<b>21 Les Gourmandises du Marché, visite dégustation...</b>		
<b>23 Les Insolites du Velay, spectacle vivant / vidéo / chant lyrique / marionnettes...</b>		
<b>24 Arsenic, vieilles dentelles et Puy alors, balade découverte...</b>		
<b>25 Les Trésors cachés de la vieille ville, balade découverte...</b>		
<b>26 La Pinatelle du Zouave aux lampions, balade découverte...</b>		
<b>26 Sur le Sentier de la Paix, spectacle sons et lumières...</b>		
<b>27 Les Nuits de Polignac, balade découverte...</b>		
<b>27 Sur le Sentier de la Paix, spectacle sons et lumières...</b>		
<b>28 Les Gourmandises du Marché, visite dégustation...</b>		
<b>28 Sur le Sentier de la Paix, spectacle sons et lumières...</b>		
<b>29 Sur le Sentier de la Paix, spectacle sons et lumières...</b>		
<b>30 Les Insolites du Velay, spectacle vivant / vidéo / chant lyrique / marionnettes...</b>		
<b>31 Arsenic, vieilles dentelles et Puy alors, balade découverte...</b>		
<b>août</b>	<ul style="list-style-type: none"> <li>• De terres &amp; d'étoiles, l'esprit de Chemin du 1<sup>er</sup> au 30</li> <li>• Champs des étoiles du 1<sup>er</sup> au 30</li> <li>• Au fil des Araignées du 24 au 30</li> <li>• Voyage en Terres du milieu</li> </ul>	<ul style="list-style-type: none"> <li>15 Les Mystérieux Décors, balade découverte...9h30 et 14h</li> </ul>
	<p><b>Visites régulières de la ville</b> les samedis du 8 au 29 juin à 14h30 30 juin &gt; 31 juillet 7 j. / 7 à 15h30 1<sup>er</sup> &gt; 14 août 7 j. / 7 à 9h30 et 15h30 16 &gt; 31 août 7 j. / 7 à 15h30 1<sup>er</sup> &gt; 9 septembre à 15h</p> <p><b>Visite de la cathédrale</b> 11h30 - du lundi au samedi - durée 1h 9 juillet &gt; 31 août</p> <p><b>Visites expo Au fil des Araignées</b> 16h30 et 17h15 - durée 45 min 24 juillet &gt; 9 septembre</p>	

# Visites en journée

**Inscription conseillée**

Pour vos visites et ateliers, nous vous conseillons de réserver au préalable aux guichets de

- l'Hôtel-Dieu : 04 71 07 00 00
- l'Office de Tourisme : 04 71 09 38 41 et en ligne : www.hoteldieu.info

Attention, les places sont limitées

## Les Incontournables...

**Laissez-vous conter Le Puy-en-Velay**  
Familiarisez-vous avec la cité vellave et empruntez les rues secrètes, démasquez les monuments cachés et réveillez les histoires oubliées.

**1 > 31 juillet, 7 j. / 7 15h30 ; 1 > 14 août, 7 j. / 7 9h30 & 15h30 ; 16 > 31 août, 7 j. / 7 15h30 ; 1 > 9 septembre 7 j. / 7 15h**  
Devant l'Office de Tourisme  
Durée 2h

**Inscription conseillée** (40 pers.)

## Laissez-vous conter la cathédrale

Le temps d'une pause déjeuner, venez découvrir les secrets de la cathédrale Notre-Dame, halte privilégiée des pèlerins de Saint-Jacques-de-Compostelle.

**9 juillet > 31 août, du lundi au samedi 11h30**  
Accueil de l'Hôtel-Dieu, en haut des escaliers de la cathédrale.  
Durée 1h

**Inscription conseillée** (40 pers.)  
Tarif 2 € / Gratuit - 7 ans



## Stranger in the city...

**Discover and explore Le Puy-en-Velay**  
**Guided visit in English**  
You will follow the guide who will show the greatest monuments and who will tell you about the main dates of Le Puy-en-Velay history.

**17, 19, 24, 26, 31 July ; 2, 7, 9, 14, 16 August, 10.30**  
In front of the Tourist Office, place du Clauzel in le Puy-en-Velay  
Duration 2h

**Nouveauté**

### Les Gourmandises du Marché

**Visite dégustation**  
Découvrez l'histoire des marchés de la cité du Puy-en-Velay, terre d'échanges et de saveurs... Les architectures des places se révèlent à vos yeux, tandis que les étales des marchands exposent leurs richesses. Après cette promenade appétissante, rencontrez des producteurs locaux en compagnie des commerçants du marché couvert et de joyeuses confréries, le tout accompagné par de la musique traditionnelle.

**Samedis 21, 28 juillet 4, 11, 18, 25 août 10h30**  
Devant l'Office de Tourisme  
Durée 2h

**Inscription conseillée** (25 pers.)  
Tarif : 8 € / Gratuit - 12 ans  
Vente Office de Tourisme

**Nouveauté**

### Les Mystérieux Décors

Fêtes du Roi de l'Oiseau et Journées européennes du patrimoine  
**Balade découverte**  
Partez en quête des décors de la cité anicienne, dissimulés ça et là, entre la cathédrale, les hôtels particuliers, les cours intérieures... Les peintures murales, mascarons, frontons... se révéleront ainsi à la lumière des commentaires du guide conférencier.

**Samedi 15 septembre 9h30 et 14h**  
Devant l'Office de Tourisme  
Durée 2h

**Inscription conseillée** (30 pers.)

**Nouveauté**

## Les « Trans-urbaines », de la cathédrale à Espaly

**Balade urbaine et lecture de paysage**  
Une balade qui vous conduira d'un panorama à un autre, par des voies détournées : de ruelles en chemin, saisissez l'occasion d'évoquer les paysages rencontrés, le volcanisme et l'évolution de la cité et de ses alentours.

**Mardis 17 juillet & 7 août 10h**  
Devant l'Hôtel-Dieu - Durée 3h

**Inscription conseillée** (30 pers.)

**Nouveauté**

## Laat u ons Le Puy-en-Velay vertellen een stadsbezoek in het nederlands

Maakt u zichzelf vertrouwd met de « Vellave » stad en loop door de kleine straatjes, ontmasker de verborgen monumenten, en luister naar de vergeten verhalen

**Maandag 16, 23, 30 juli, 6, 13 augustus 10.30**  
Voor het VVV. Office de Tourisme, place du Clauzel  
Duur 2h

**Inscription conseillée** (30 pers.)

# Visites à la nuit tombée

**Nouveauté**

## Les Insolites du Velay

**4 sites en scène**  
**Spectacle vivant/Vidéo/Chant lyrique/Marionnettes**  
Partez à la recherche du Trésor du Velay, ouvrez grand les yeux et percez en 4 étapes le secret qui l'entoure au Puy-en-Velay, au Monastier-sur-Gazeille, à Saint-Paulien et à Saint-Julien-Chapteuil.

**Episode 1 « Un Trésor au fond du Puy »**  
Un étrange guide-chasseur de trésors vous fait parcourir la ville en quête de spécialités locales... Au cours de votre périple, vous fabriquerez élixirs et cataplasmes à l'Hôtel-Dieu, pour enfin vous laissez transporter par le chant des anges à la chapelle des Pénitents...

**Lundis 23, 30 juillet & 27 août**  
Devant l'Office de Tourisme 18h30  
Durée : 1h30

**Inscription conseillée** (50 pers.)  
Tarifs : 8 € / Gratuit - 12 ans / 25 € pass 4 sites  
Vente Office de Tourisme

**Nouveauté**

## Arsenic, vieilles dentelles et Puy alors...

**Balade découverte**  
De scène de crime en lieu d'exécution publique, cette visite guidée vous révèle la cité anicienne d'un tout autre oeil. Au fil du parcours, un guide

**Nouveauté**

## Les Trésors cachés de la vieille ville

**Balade découverte**  
Un guide conférencier vous dévoile à la nuit tombée les jardins, escaliers, cours intérieures... tenus secrets, dissimulés ça et là dans la ville haute. Une visite où la curiosité est érigée en vertu.

**Mercredis 11, 18, 25 juillet & 1<sup>er</sup>, 8, 16, 22, 29 août 20h30**  
Devant l'Office de Tourisme  
Durée 2h

**Inscription conseillée** (40 pers.)

**Nouveauté**

## Contes en Scène

**Visite contée du théâtre**  
par Florence Pays  
La nuit tombe sur le théâtre du Puy, la belle bâtisse est loin de s'endormir, un artiste oublié se réveille et révèle l'histoire de ce lieu phare de la ville... Il vous conduit dans les dédales de la salle de spectacle au salon fumoir, en passant par les coulisses. Toute l'histoire du théâtre, ou presque, vous est contée par ce fantasque personnage.

**Judis 19 juillet & 9 août 20h30**  
Devant le théâtre, côté Breuil  
Durée 2h

**Inscription conseillée** (40 pers.)

**Nouveauté**

## Les Nuits de la Forteresse de Polignac

En partenariat avec l'association Forteresse de Polignac Patrimoine  
**Balade découverte**  
A la nuit tombée, découvrez l'un des sites phares de l'Auvergne. A l'heure du crépuscule, les histoires et personnages oubliés de cette grande famille ressurgissent et vous transportent dans la grande Histoire de France...

**Vendredis 20, 27 juillet & 3, 10, 17 août 20h30**  
Devant le château - Durée 2h

**Inscription conseillée** (40 pers.)

**Nouveauté**

## La Pinatelle du Zouave aux lampions

**Balade découverte** **Famille**  
En partenariat avec l'ONF  
À la lumière des lampions, prenez le temps de vous attarder dans les bois si particuliers de la Pinatelle du Zouave et découvrez, en compagnie d'un agent de l'ONF, l'histoire de cette étrange forêt de pins de boulanges...

**Judis 26 juillet & 2 août 20h30**  
Parking de la Pinatelle  
Durée 2h

**Inscription conseillée** (40 pers.)  
\*Prévoir chaussures de marche et lampe de poche

**Nouveauté**

## Musique au Chœur à l'église de Saint-Christophe sur Dolaizon

**Visite/concert**  
En partenariat avec la Maîtrise de la cathédrale  
Découvrez l'architecture originale de l'église de Saint-Christophe-sur-Dolaizon, étape du chemin de Saint-Jacques-de-Compostelle, en compagnie d'un guide conférencier et au son des voix angéliques de la Maîtrise de la cathédrale du Puy qui vous enchanteront du célèbre chant pèlerin Ultraïa.

**Lundi 13 août 20h30**  
Devant l'église - Durée 2h

**Inscription conseillée** (50 pers.)

# Expositions

**Au fil des Araignées**  
**Expo Événement** **Famille**  
L'exposition est conçue comme une découverte progressive et ludique de l'animal. Les parcours explorent les divers aspects de la vie de l'araignée, sans omettre la part d'imaginaire et les raisons, réelles ou mythiques, de la peur qu'elle inspire.

**24 juillet > 6 janvier 2013**  
Horaires été : 10h à 18h30  
Tarifs : Adultes : 6 €, Réduit : 5 €, Jeunes (7 à 18 ans) : 4 €  
**Visites guidées de l'expo :**  
7 j. / 7 16h30 et 17h15, (supplément de 2 €)  
Possibilité de visites groupes sur réservation au 04 71 07 00 00  
**Autour de l'expo :**  
Conférences, cycle cinéma, contes, ateliers enfants...

**Laissez-vous conter George Sand**  
**Exposition temporaire**  
Le visiteur découvre au fil de l'exposition la vie de la célèbre romancière du XIX<sup>e</sup> siècle qui séjourna à plusieurs reprises en Auvergne. Une vie de liberté et de scandale... une vie à découvrir.

**30 juin > 5 août**  
Forteresse de Polignac  
\*Tarif compris dans le billet d'entrée

**De terre et d'étoiles, l'esprit du Chemin**  
**Exposition temporaire**  
En partenariat avec l'Association Forteresse de Polignac Patrimoine  
Aujourd'hui, chaque jour, hommes et femmes, marcheurs et pèlerins, partent pour se mettre en chemin avec le secret espoir pour certains de trouver en eux l'étincelle, l'étoile qui les guidera dans cette longue itinérance qu'est la vie. Tel est l'esprit du chemin et de cette exposition photographique...

**4 juin > 16 septembre, 12 mai > 6 juillet**  
Forteresse de Polignac  
Hôtel-Dieu  
\*Tarif compris dans le billet d'entrée

**Nouveauté**

## Champs des étoiles

**Exposition Land'Art**  
Festival d'Art Contemporain de St Privat d'Allier  
Le Festival s'ouvre à de nouveaux horizons, prend son bâton de pèlerin et chemine vers le « Champs des étoiles... » vers Saint-Jacques-de-Compostelle. Les artistes Shigeko Hirakawa, Perrine Lacroix, Véronique Vincent et Dominique Blaise nous conduisent et investissent les chemins de Vals-près-le-Puy et Saint-Christophe-sur-Dolaizon et Saint-Privat d'Allier.

**Juin > septembre**  
Installation collective sur les chemins de Vals à St-Privat  
**3 > 19 août**  
Installation de Dominique Blaise au Dortoir, château de St-Privat

**Nouveauté**

## Sur le Sentier de la Paix

**Son, lumière & théâtre** **Famille**  
Au cœur du village de Saint-Germain Laprade. 3 actes, 13 reconstitutions historiques, 200 acteurs et figurants, 25 musiciens et choristes, 1 troupe équestre... plus de 400 costumes pour 2h30 de spectacle à travers les siècles et les continents : « Un hymne à la Paix ».

**26, 27, 28 & 29 juillet 21h**  
Centre Culturel de St Germain-Laprade  
**Inscription conseillée**  
04.71.03.59.22  
Tarifs adultes : 16 € / - 12 ans : 8 €

**Nouveauté**

## Champs des étoiles

**Exposition Land'Art**  
Festival d'Art Contemporain de St Privat d'Allier  
Le Festival s'ouvre à de nouveaux horizons, prend son bâton de pèlerin et chemine vers le « Champs des étoiles... » vers Saint-Jacques-de-Compostelle. Les artistes Shigeko Hirakawa, Perrine Lacroix, Véronique Vincent et Dominique Blaise nous conduisent et investissent les chemins de Vals-près-le-Puy et Saint-Christophe-sur-Dolaizon et Saint-Privat d'Allier.

**Juin > septembre**  
Installation collective sur les chemins de Vals à St-Privat  
**3 > 19 août**  
Installation de Dominique Blaise au Dortoir, château de St-Privat

**Nouveauté**

## Sur le Sentier de la Paix

**Son, lumière & théâtre** **Famille**  
Au cœur du village de Saint-Germain Laprade. 3 actes, 13 reconstitutions historiques, 200 acteurs et figurants, 25 musiciens et choristes, 1 troupe équestre... plus de 400 costumes pour 2h30 de spectacle à travers les siècles et les continents : « Un hymne à la Paix ».

**26, 27, 28 & 29 juillet 21h**  
Centre Culturel de St Germain-Laprade  
**Inscription conseillée**  
04.71.03.59.22  
Tarifs adultes : 16 € / - 12 ans : 8 €

**Nouveauté**

## Sur le Sentier de la Paix

**Son, lumière & théâtre** **Famille**  
Au cœur du village de Saint-Germain Laprade. 3 actes, 13 reconstitutions historiques, 200 acteurs et figurants, 25 musiciens et choristes, 1 troupe équestre... plus de 400 costumes pour 2h30 de spectacle à travers les siècles et les continents : « Un hymne à la Paix ».

**26, 27, 28 & 29 juillet 21h**  
Centre Culturel de St Germain-Laprade  
**Inscription conseillée**  
04.71.03.59.22  
Tarifs adultes : 16 € / - 12 ans : 8 €

